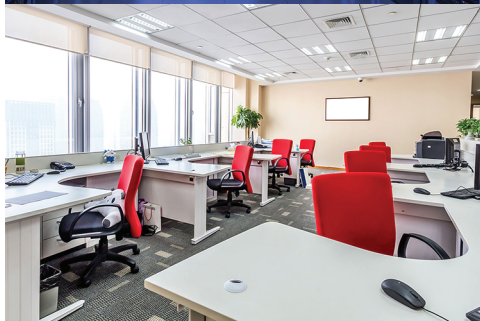
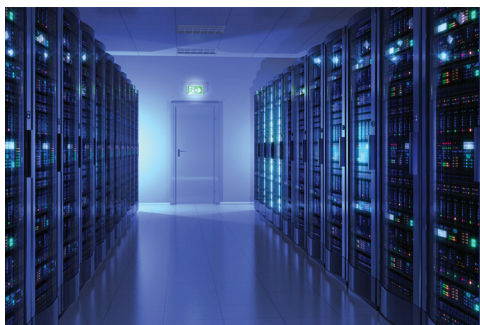
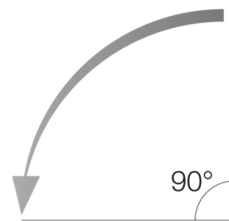


# Zasilacz UPS GALILEO

Seria GALILEO 1000-3000 VA

**BORRI**<sup>®</sup>

Technologia On-Line  
Wejście/wyjście: 1 fazowe  
Dedykowany dla urządzeń sieciowych  
Idealny dla małych  
i średnich przedsiębiorstw



## PODSTAWOWE CECHY

- Podwójna konwersja On-Line, moc od 1000 do 3000 VA, wersja stojąca i rakowa 2U, posiadająca od trzech do sześciu gniazd wyjściowych (IEC 320-C13) oraz jedno lub dwa Schuko.
- Zasilacze UPS RT mogą pracować w dwóch pozycjach stojący / rakowy. Wyświetlacz jest obracany.
- Łatwy montaż i konfiguracja, możliwa wymiana oraz modernizacja baterii przez użytkownika.
- Intuicyjny wyświetlacz LCD zapewnia łatwy odczyt stanu UPS i informacji o zasilaniu.
- Dźwiękowe ostrzeżenie w przypadku alarmów oraz zmian stanu pracy UPS.
- Inteligentny system chłodzenia zapewnia dodatkową oszczędność energii.
- Programowalne przełączane grupowe wyjścia dla ustalania priorytetowych odbiorów.
- Aktywna kontrola jakości energii pobieranej zapewnia wejściowy współczynnik mocy PF=0,99 oraz harmoniczne THDi<3% - maksymalna kompatybilność ze źródłami.

## GLÓWNE OPCJE

- Karta SNMP do wysyłania stanu zasilacza do BMS przez połączenie Ethernet i SNMP lub Modbus poprzez protokół IP do monitorowania stanu UPS ze stacji roboczej i odbiór wiadomości SMS lub ostrzeżenia e-mail
- Karta styków bezpotencjałowych udostępnia status UPS do PLC, SCADA lub AS400
- Dodatkowe ładowarki do modułów bateryjnych

# UPS 1000-3000 VA

Seria GALILEO



TYP UPS	T *	T *	T *	RT (2U)**	RT (2U)**	RT (2U)**	
MODEL - MOC (VA)	1000	2000	3000	1000	2000	3000	
<b>Moc czynna (W)</b>	<b>900</b>	<b>1800</b>	<b>2700</b>	<b>900</b>	<b>1800</b>	<b>2700</b>	
Wymiary UPS SZ x G x W (mm)	144x367x236	151x444x322	189x444x322	440x390x88	440x475x88	440x600x88	
Waga UPS	11.2	18.8	24.9	12.0	17.0	26.5	
<b>WEJŚCIE</b>							
Podłączenie przewodów	1x IEC 320-C14						
Napięcie nominalne	230 Vac 1 faza						
Tolerancja napięcia	195÷260 Vac						
Częstotliwość i zakres	50/60 Hz, 45÷65 Hz						
Współczynnik mocy	0.98			0.99			
Zniekształcenia THDi	< 3%						
<b>WYJŚCIE</b>							
Podłączenie przewodów	3x IEC 320-C13 1x Schuko	3x IEC 320-C13 2x Schuko	6x IEC 320-C13 2x Schuko	3x IEC 320-C13	6x IEC 320-C13		
Napięcie nominalne	230 Vac +/-1% 1 faza						
Częstotliwość	50/60 Hz						
Współczynnik mocy	do 0,9, pojemnościowy lub indukcyjny, bez zmniejszania parametrów						
Przebieżenie	105% ciągle, 106-120 % przez 30 sekund, 121-150 % przez 10 sekund, > 150% natychmiastowe przełączenie na bypass						
Tryb pracy	On-line, Eco mode						
<b>BATERIA</b>							
Czas autonomii (min)	50% obciążenie	12	13	15	12	13	15
	100% obciążenie	6	6	6	6	6	6
<b>KOMUNIKACJA I OPCJE</b>							
Panel sterowania	Wyświetlacz LCD , sygnalizacja LED, przyciski funkcyjne						
Komunikacja	Port USB, funkcja EPO. Opcja: karta RS485, karta styków bezpotencjałowych, karta SNMP, karta RS232 Kompatybilne platformy: Microsoft Windows, Linux, Mac						
<b>ŚRODOWISKO</b>							
Zakres temperatury pracy	0°C ÷ +40°C						
Wysokość instalacji (m n.p.m.)	< 1000 m bez redukcji mocy wyjściowej, > 1000 m z redukcją mocy wyjściowej o 0.5% na każde 100 m						
Hałas z odległości 1m (dBA)	< 50						
Wilgotność względna	0-90%						

\* Wersja stojąca \*\*Wersja rakowa/ Wersja stojąca Pomiar: Optymalne parametry , bateria całkowicie naładowana, współczynnik mocy ( PF ) 0,7

CERTYFIKATY: CE / IEC/EN 62040-1 / IEC/EN 62040-2 / ISO 9001:2008, ISO 14001:2004, BS OHSAS 18001:2007



GALILEO RT 2000



T 1000



T 2000



T 3000